

СВИДЕТЕЛЬСТВО О ПРИЕМКЕ

Абонентский блок АБ4 соответствует техническим условиям ТУ РБ 37422747.001-98 и признан годным для эксплуатации.

Заводской номер:

Дата выпуска:

Штамп ОТК:

Упаковщик:

Дата ввода в эксплуатацию

«___» _____ 201__г.

Ответственный за ввод в эксплуатацию

(личная подпись)

(расшифровка подписи)

Техническая поддержка:

При возникновении вопросов по эксплуатации прибора необходимо обращаться в организацию, в которой был приобретен данный прибор или в ООО «РОВАЛЭНТКОМПЛЕКС». Минский район, пос. Юбилейный, ул. Луговая, д. 11, Факс: 017 5062152, тел.: 017 5102326, 029 3501777 (Velcom), 029 7777590 (МТС).



«Интегрированная система охраны 777»

Абонентский блок АБ 4

ПАСПОРТ

РЮИВ 125200.000-10 ПС

Редакция 1.5

декабрь 2011 г.
г. Минск

Назначение

Абонентский блок АБ4 (в дальнейшем – АБ4) является составной частью «Интегрированной системы охраны 777» ТУ РБ 37422747.001-98.

АБ4 устанавливается в охраняемом помещении и предназначен:

- для контроля состояния шлейфов сигнализации;
- приёма сигналов от выносных контрольных панелей (в дальнейшем - ВКП) всех исполнений;
- передачи данных на ретранслятор КСО всех исполнений и приёма его команд;
- управления устройствами автоматики, контроля доступа и оповещения на объекте с формированием соответствующих извещений.

Блок АБ4 предназначен для круглосуточной работы в диапазоне температур окружающего воздуха от плюс 10°C до плюс 35°C и относительной влажности воздуха не более 60% при 20°C без конденсации влаги.

Технические характеристики

• Количество шлейфов, шт.	4
• Типы шлейфов тревожный	пожарный, охранный,
• Количество управляющих выходов, шт.	2
• Количество подключаемых ВКП, шт.	8
• Напряжения питания, В	10,5...15
• Максимально потребляемый ток, А	0,06
• Напряжение в шлейфе, В	12
• Не формируется сигнал тревоги при нарушении шлейфа длительностью, мс	50 или 100
• Формируется сигнал тревоги при нарушении шлейфа длительностью, мс, более	80 или 140
• Максимальное сопротивление шлейфа без учёта сопротивления нагрузочного резистора, Ом, не более	330
• Максимальное сопротивление шлейфа при подключении извещателей с питанием от шлейфа, Ом	50
• Ток в шлейфе для питания извещателей, А, не более	0,002
• Коммутируемый ток исполнительным реле, А	2 (при 24 В пост. тока)
• Габаритные размеры, мм, не более	174x91x28
• Масса, кг, не более	0,2
• Срок службы, лет	8

Порядок монтажа и использования

АБ4 предназначен для установки в помещениях категории 2.1 по ГОСТ 15150-69 и рассчитан на непрерывную круглосуточную работу.

Установку и подключение АБ4 к оборудованию производить в соответствии с инструкцией по эксплуатации «Интегрированной системы охраны 777» РЮИВ 120000.000ИМ.

Назначение выводов клеммных колодок приведено на рисунке 1.

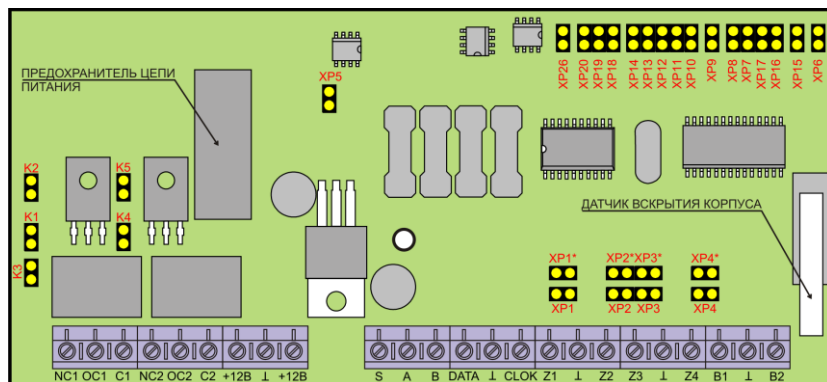


Рисунок 1.

Комплект поставки

В комплект поставки АБ4 входят:

- абонентский блок АБ4 – 1шт;
- паспорт РЮИВ 125200.000-10 – 1шт;
- резистор С2-33-0,25-1,5кОм – 4шт;
- вставка плавкая ВПТ19-2А – 1шт;
- упаковка – 1шт

Маркировка

На шильдике АБ4 указаны:

- товарный знак и наименование предприятия-изготовителя;
- наименование изделия;
- заводской номер;
- дата изготовления;
- обозначение ТУ по которым изготовлен.

Хранение и транспортирование

Транспортирование блока АБ4 должно осуществляться в упакованном виде в контейнерах, закрытых железнодорожных вагонах, герметизированных отсеках самолетов, а также автомобильным транспортом с защитой от прямого воздействия атмосферных осадков и пыли в соответствии с правилами перевозки грузов, действующими на каждом виде транспорта.

После транспортирования при отрицательных температурах воздуха блок АБ4 перед включением должен быть выдержан в нормальных условиях в течение не менее 24 ч.

Блок АБ4 должен храниться в упаковке предприятия изготовителя в закрытых или других помещениях с естественной вентиляцией без искусственно регулируемых климатических условий, при температуре окружающего воздуха от минус 50°C до плюс 40°C и относительной влажности воздуха до 70% при температуре 20°C без конденсации влаги.

В помещениях для хранения блоков АБ4 не должно быть пыли, паров кислот, щелочей, агрессивных газов и других вредных примесей, вызывающих коррозию.

Утилизация

Блок АБ4 не содержит в своей конструкции материалов опасных для окружающей среды и здоровья человека и не требует специальных мер при утилизации.

По истечении срока службы блок АБ4 утилизируется с учетом содержания драгоценных металлов.

Содержание драгоценных металлов

– золото	– 0,02639г.;
– серебро	– 0,33514г.

Гарантийные обязательства

Гарантийный срок эксплуатации АБ4 24 месяца с момента ввода в эксплуатацию. Гарантийный срок хранения 12 месяцев.

ООО «РОВАЛЭНТСПЕЦПРОМ» гарантирует соответствие технических характеристик АБ4, ремонт или замену в течение гарантийного срока эксплуатации, при соблюдении потребителем условий эксплуатации, хранения и транспортирования.

Изготовитель: ООО «РОВАЛЭНТСПЕЦПРОМ», Республика Беларусь, ул. Володько 22, 220007, г. Минск, Телефон/факс: (017) 315-93-49.